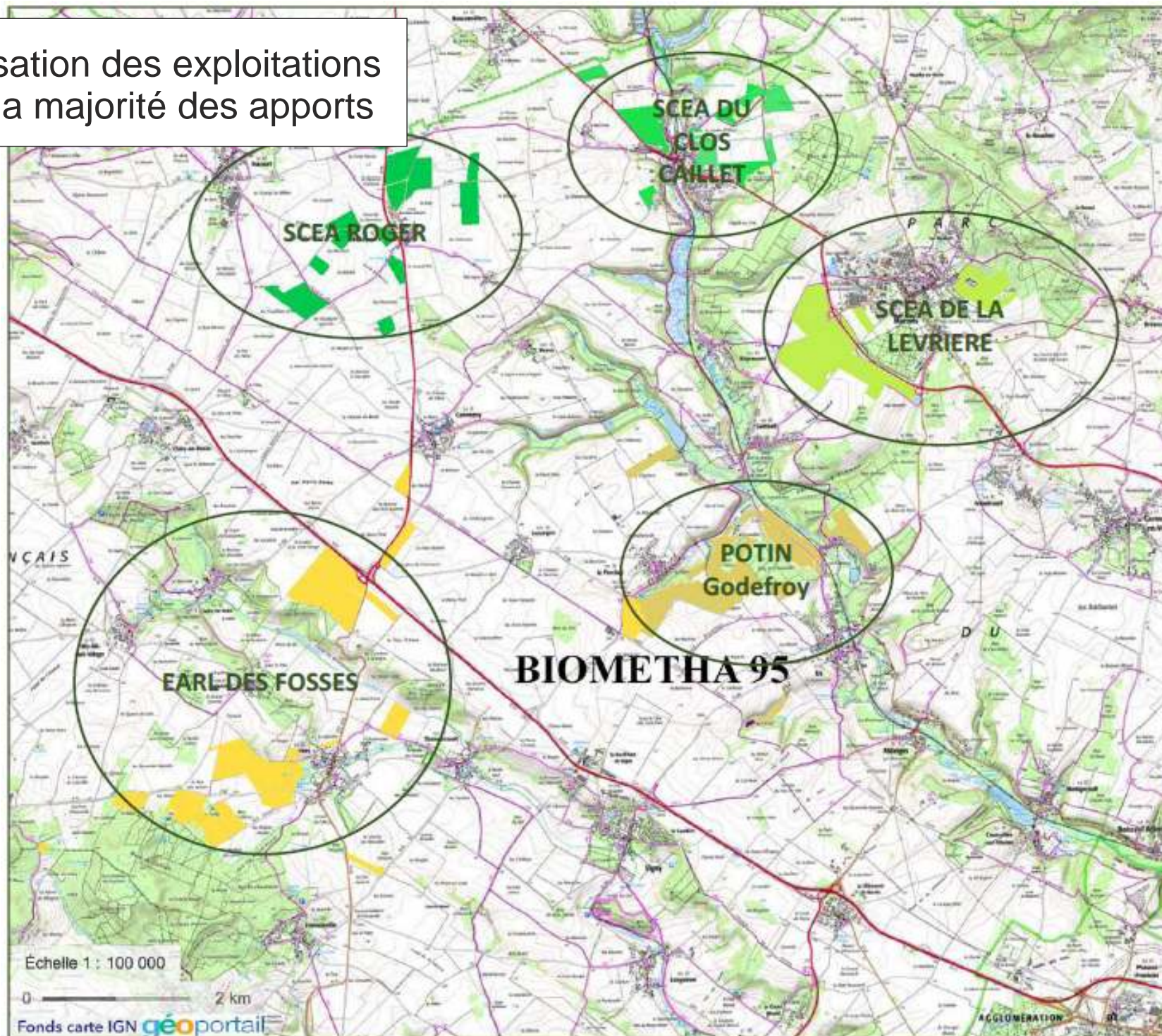
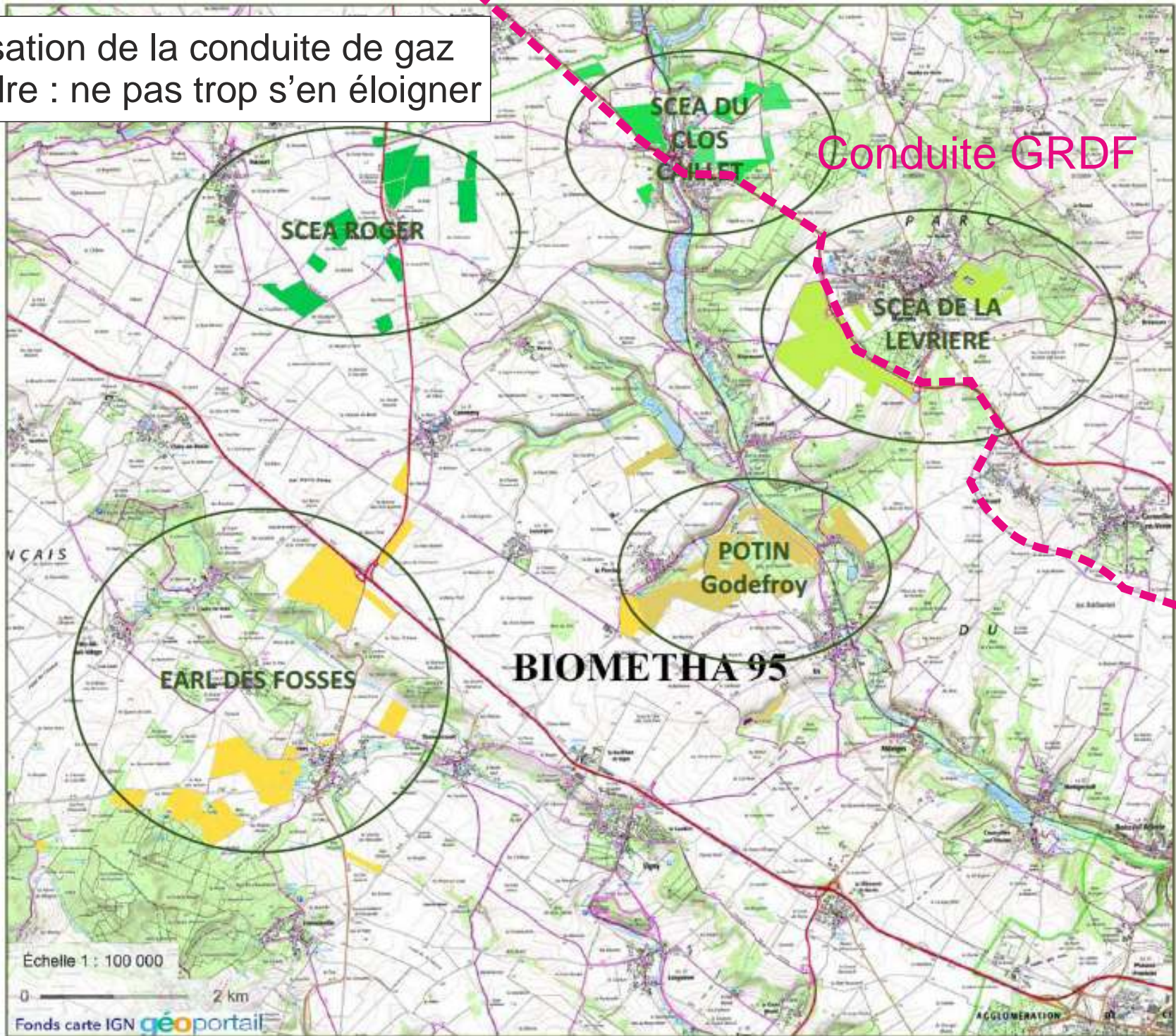


Localisation des exploitations  
et de la majorité des apports



Localisation de la conduite de gaz à rejoindre : ne pas trop s'en éloigner



Conduite GRDF

Echelle 1 : 100 000

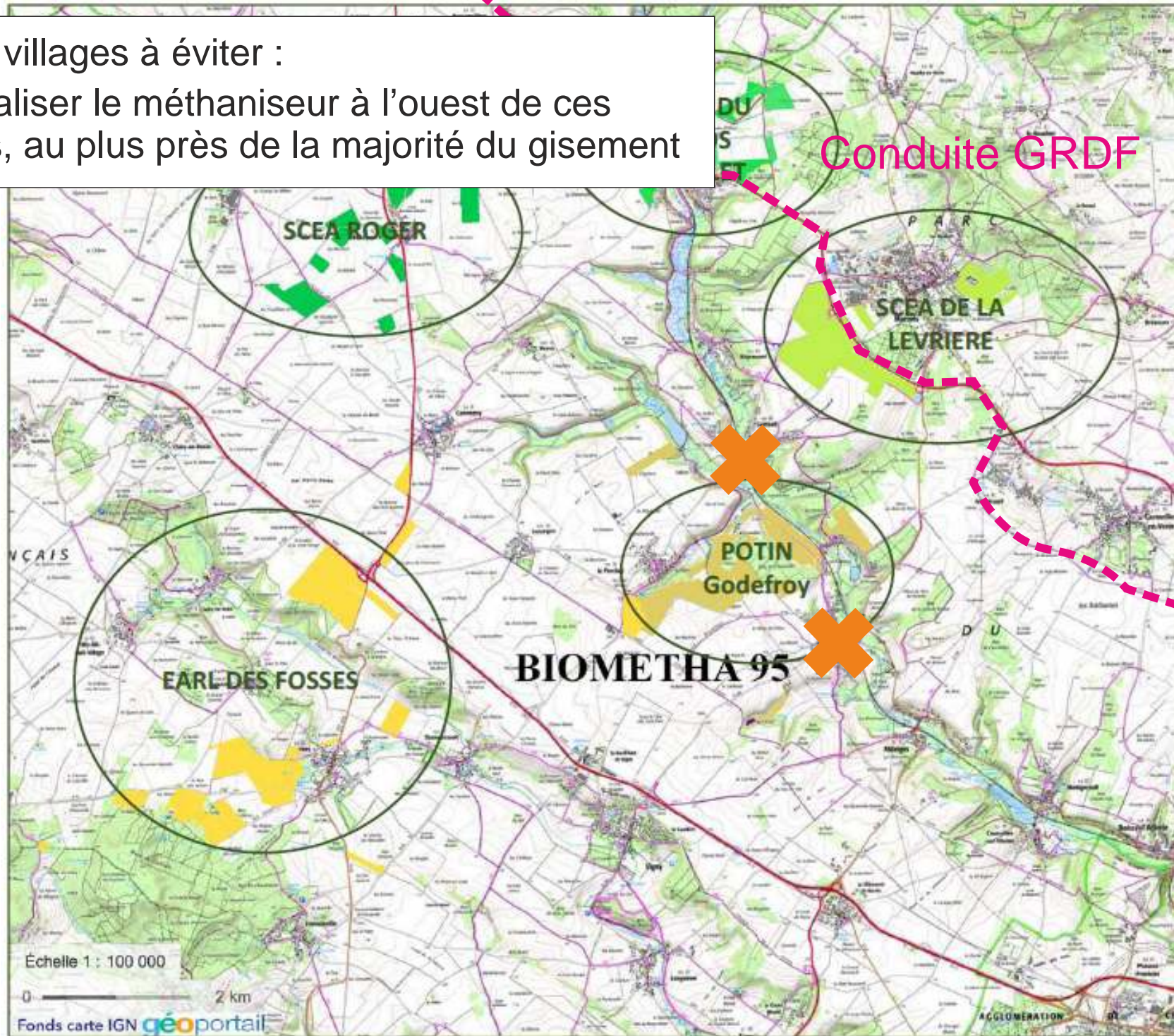
0 2 km

Fonds carte IGN géoportail

AGGLOMERATION

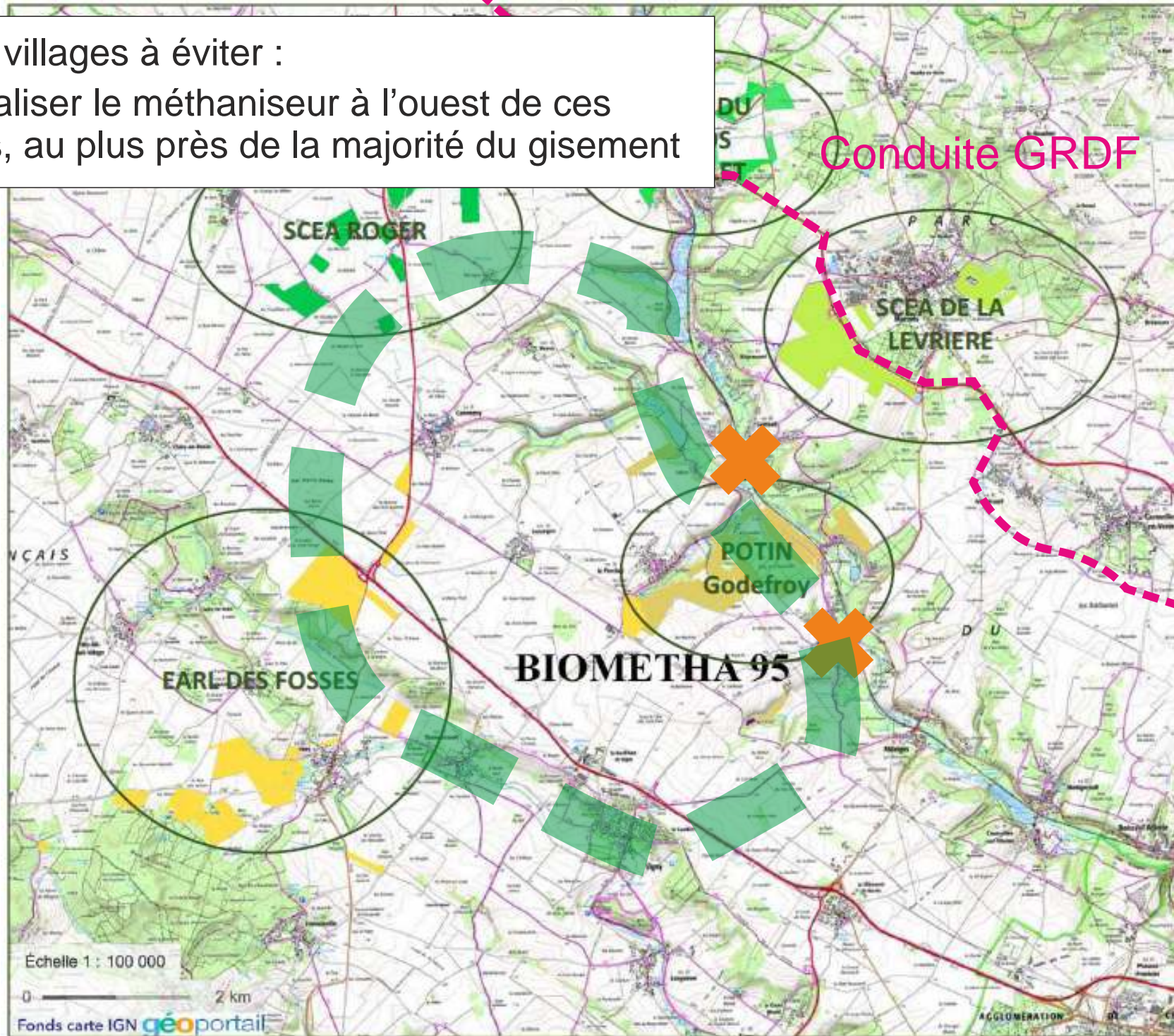
✗ = villages à éviter :

=> Localiser le méthaniseur à l'ouest de ces villages, au plus près de la majorité du gisement

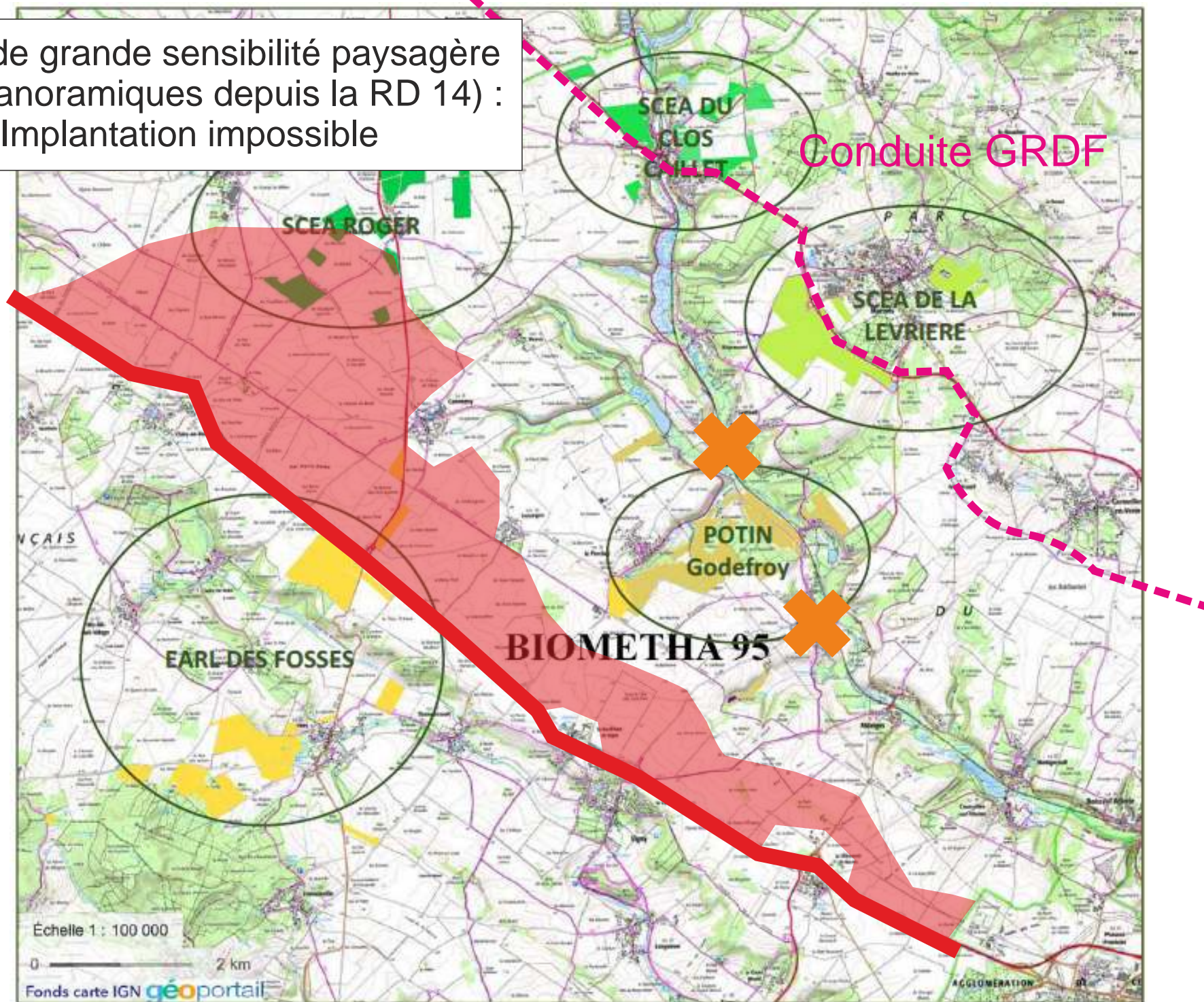


✗ = villages à éviter :

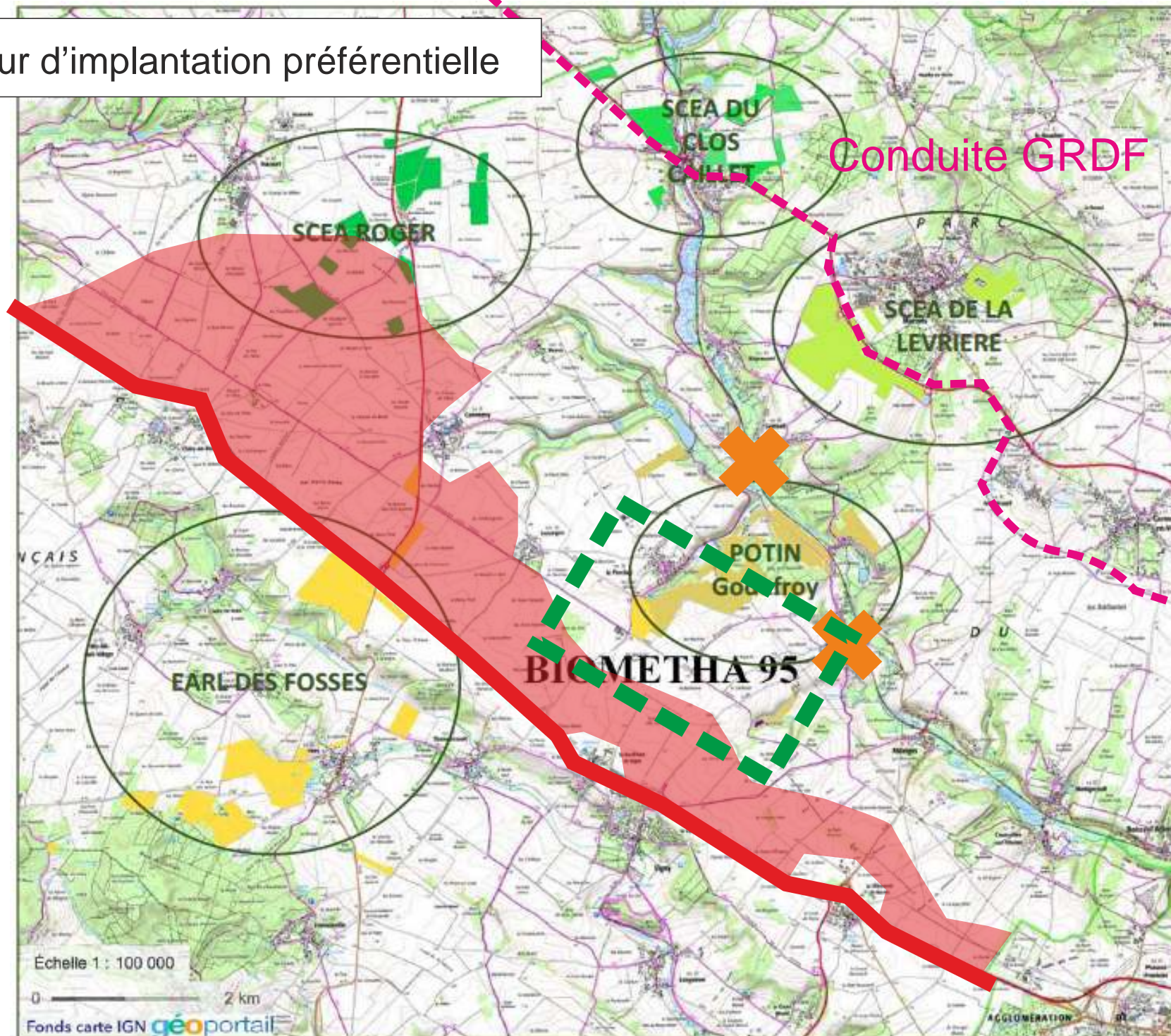
=> Localiser le méthaniseur à l'ouest de ces villages, au plus près de la majorité du gisement



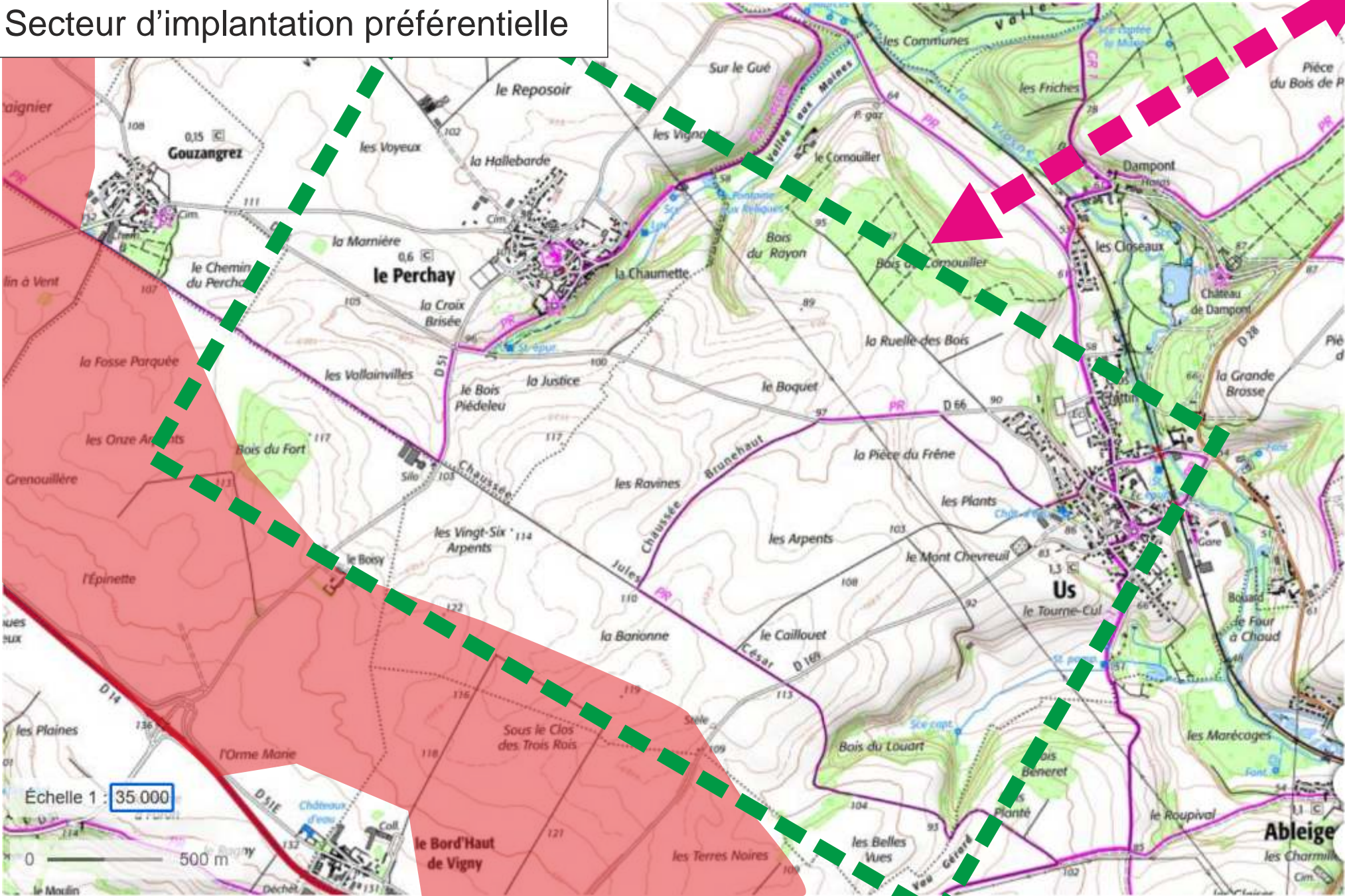
Zones de grande sensibilité paysagère  
(vues panoramiques depuis la RD 14) :  
Implantation impossible



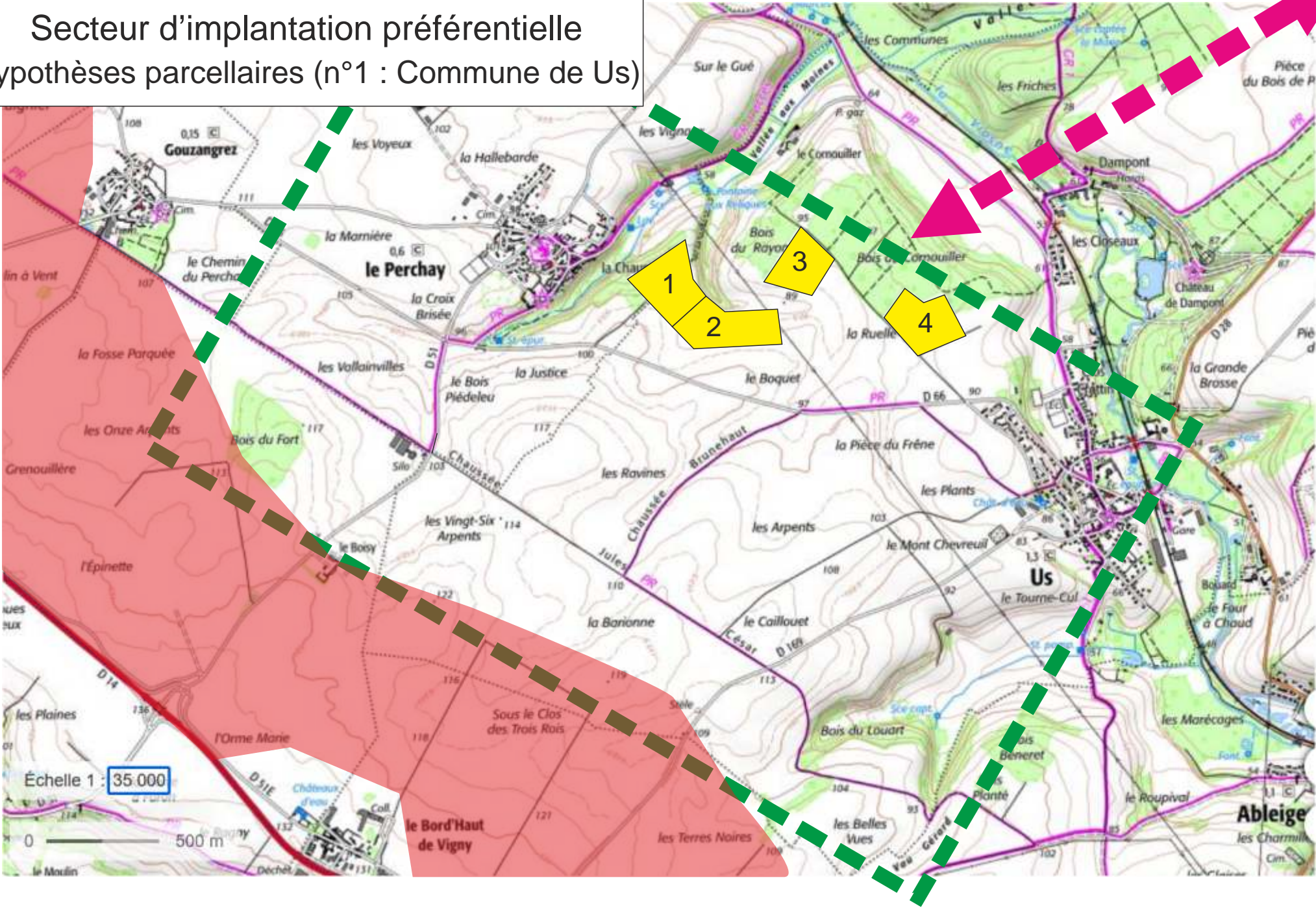
Secteur d'implantation préférentielle



Secteur d'implantation préférentielle

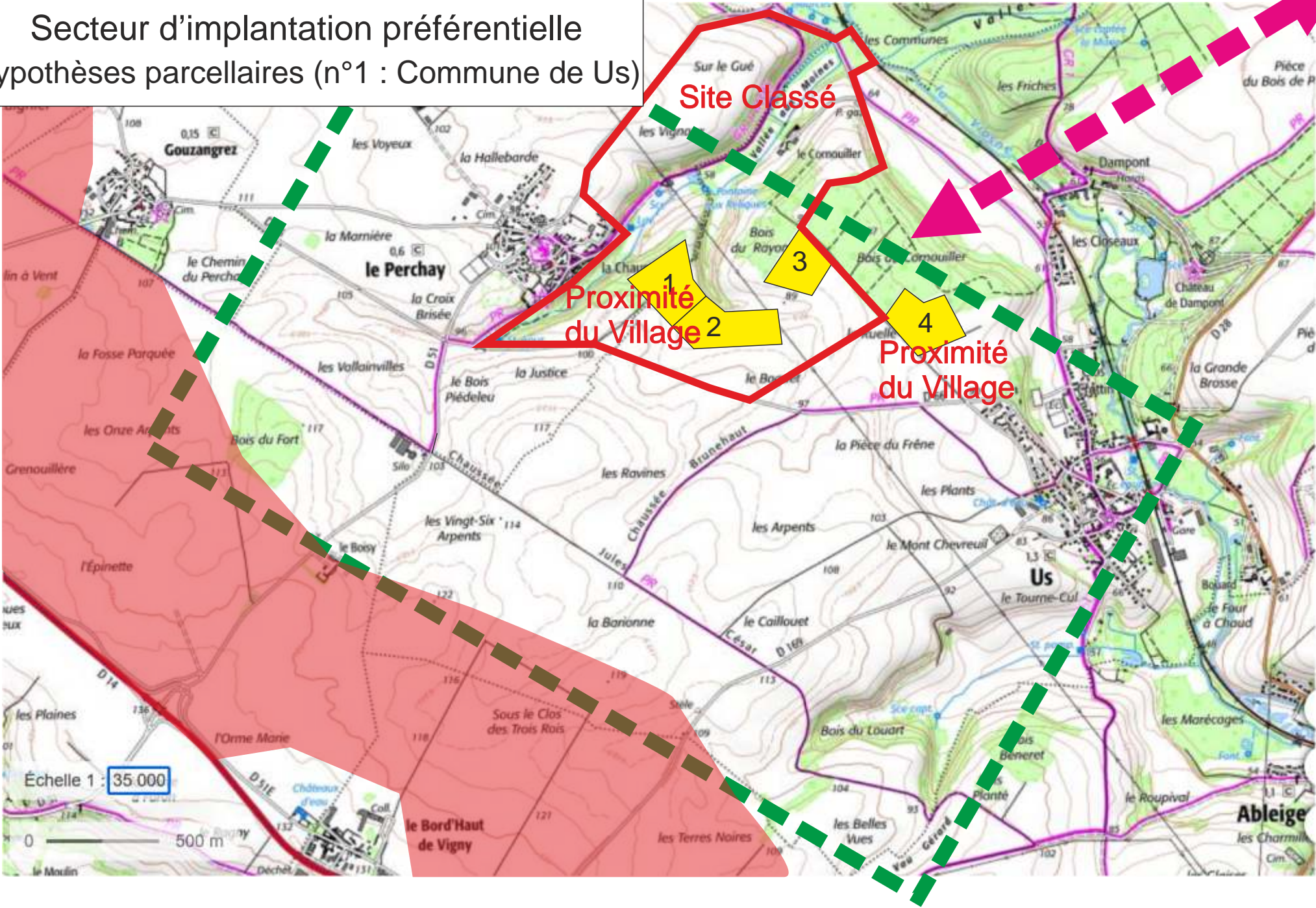


Secteur d'implantation préférentielle  
Hypothèses parcellaires (n°1 : Commune de Us)





Secteur d'implantation préférentielle  
Hypothèses parcellaires (n°1 : Commune de Us)



Secteur d'implantation préférentielle  
Hypothèses parcellaires  
(n°2 : Communes de Us, Théméricourt et Le Perchay)

